



ПАСПОРТ ДОСТУПНОСТИ
объекта социальной инфраструктуры (ОСИ)
№ 1

1. Общие сведения об объекте

1.1. Наименование (вид) объекта: муниципальное бюджетное общеобразовательное учреждение «Гимназия №1»

1.2. Адрес объекта 628605, Российская Федерация, Тюменская область, Ханты-Мансийский автономный округ – Югра, Нижневартовск, ул. Ханты - Мансийская, 41-А

1.3. Сведения о размещении объекта:

- отдельно стоящее здание: отдельно стоящее здание: производственная деятельность осуществляется на 4 этажах, общая площадь 8612,4 кв.м;
- наличие прилегающего земельного участка (да, нет); Да, площадь: 22 135 кв.м;

1.4. Год постройки здания 1985, последнего капитального ремонта 1985

1.5. Дата предстоящих плановых ремонтных работ: текущего 2021г., капитального нет данных

Сведения об организации, расположенной на объекте

1.6. Название организации (учреждения), (полное юридическое наименование – согласно Уставу, краткое наименование) Муниципальное бюджетное общеобразовательное учреждение «Гимназия №1», (МБОУ «Гимназия №1»)

1.7. Юридический адрес организации (учреждения) 628605, Российская Федерация, Тюменская область, Ханты-Мансийский автономный округ – Югра, г.Нижневартовск, ул. Ханты - Мансийская, 41-А

1.8. Основание для пользования объектом (оперативное управление, аренда, собственность) Оперативное управление;

1.9. Форма собственности (государственная, негосударственная) Государственная;

1.10. Территориальная принадлежность (федеральная, региональная, муниципальная) Муниципальная;

1.11. Вышестоящая организация (наименование) Департамент образования администрации города Нижневартовска;

1.12. Адрес вышестоящей организации, другие координаты 628615, Российская Федерация, Тюменская область, Ханты-Мансийский автономный округ - Югра, г.Нижневартовск, ул. Дзержинского 15, телефон: (8-3466)43-75-29 факс: 8(3466) 43-66-20, электронный адрес: do@n-vartovsk.ru;

2. Характеристика деятельности организации на объекте (по обслуживанию населения)

2.1 Сфера деятельности (здравоохранение, образование, социальная защита, физическая культура и спорт, культура, связь и информация, транспорт, жилой фонд, потребительский рынок и сфера услуг, другое)

Образование:

2.2 Виды оказываемых услуг

Ведение образовательной деятельности:

2.3 Форма оказания услуг: (на объекте, с длительным пребыванием, в т.ч. проживанием, на дому, дистанционно)

На объекте:

2.4 Категории обслуживаемого населения по возрасту: (дети, взрослые трудоспособного возраста, пожилые; все возрастные категории)

Дети:

2.5 Категории обслуживаемых инвалидов: *инвалиды, передвигающиеся на коляске, инвалиды с нарушениями опорно-двигательного аппарата; нарушениями зрения, нарушениями слуха, нарушениями умственного развития*
инвалиды с нарушениями зрения, инвалиды с нарушениями слуха, инвалиды с нарушениями умственного развития;

2.6 Плановая мощность:

посещаемость (количество обслуживаемых в день) - 1150 человек, вместимость - 1150 человек, пропускная способность - 1150 человек;

2.7 Участие в исполнении ИПР инвалида, ребенка-инвалида (да, нет)

Нет.

3. Состояние доступности объекта

3.1 Путь следования к объекту пассажирским транспортом

(описать маршрут движения с использованием пассажирского транспорта)

Маршрутный автобус №13, рейсовый автобус Излучинск – Нижневартовск №103, маршрутное такси №8 –остановка 13микрорайон,

наличие адаптированного пассажирского транспорта к объекту

Маршрутный автобус №13, рейсовый автобус Излучинск – Нижневартовск №103

3.2 Путь к объекту от ближайшей остановки пассажирского транспорта:

3.2.1 расстояние до объекта от остановки транспорта 215 м

3.2.2 время движения (пешком) 2 мин.

3.2.3 наличие выделенного от проезжей части пешеходного пути (*да, нет*); Да

3.2.4 Перекрестки: *нерегулируемые; регулируемые, со звуковой сигнализацией, таймером*; Есть, регулируемые (светофор со звуковым оповещением);

3.2.5 Информация на пути следования к объекту: *акустическая, тактильная, визуальная*; нет

3.2.6 Перепады высоты на пути: *есть, нет* (описать) Есть.

Их обустройство для инвалидов на коляске: Нет

3.3 Организация доступности объекта для инвалидов – форма обслуживания*

№ п/п	Категория инвалидов (вид нарушения)	Вариант организации доступности объекта (формы обслуживания)*
1.	Все категории инвалидов и МГН	Б
	<i>в том числе инвалиды:</i>	
2	передвигающиеся на креслах-колясках	Б
3	с нарушениями опорно-двигательного аппарата	Б
4	с нарушениями зрения	Б
5	с нарушениями слуха	Б
6	с нарушениями умственного развития	Б

* - указывается один из вариантов: «А», «Б», «ДУ», «ВНД»

3.4 Состояние доступности основных структурно-функциональных зон

№	Основные структурно-функциональные зоны	Состояние доступности, в том числе для основных категорий инвалидов**
	Территория, прилегающая к зданию (участок)	ДП-В
	Вход (входы) в здание	ДП-В
	Путь (пути) движения внутри здания (в т.ч. пути эвакуации)	ДП-В
	Зона целевого назначения здания (целевого посещения объекта)	ДП-В
	Санитарно-гигиенические помещения	ДП-В
	Система информации и связи (на всех зонах)	ДП-В
	Пути движения к объекту (от остановки транспорта)	ДП-В

** Указывается: ДП-В - доступно полностью всем; ДП-И (К, О, С, Г, У) – доступно полностью избирательно (указать категории инвалидов); ДЧ-В - доступно частично всем; ДЧ-И (К, О, С, Г, У) – доступно частично избирательно (указать категории инвалидов); ДУ - доступно условно, ВНД – временно недоступно

3.5. Итоговое заключение о состоянии доступности ОСИ:

ДП-В

4. Управленческое решение

4.1. Рекомендации по адаптации основных структурных элементов объек-

та

№ № п \п	Основные структурно-функциональные зоны объек- та	Рекомендации по адаптации объекта (вид работы)*
1	Территория, прилегающая к зданию (участок)	Не нуждается
2	Вход (входы) в здание	Не нуждается
3	Путь (пути) движения внутри здания (в т.ч. пути эвакуации)	Не нуждается
4	Зона целевого назначения здания (целевого посещения объекта)	Не нуждается
5	Санитарно-гигиенические помещения	Не нуждается
6	Система информации на объекте (на всех зонах)	Не нуждается
7	Пути движения к объекту (от остановки транспорта)	Текущий
8	Все зоны и участки	-

*- указывается один из вариантов (видов работ): не нуждается; ремонт (текущий, капитальный); индивидуальное решение с ТСР; технические решения невозможны – организация альтернативной формы обслуживания

4.2. Период проведения работ 2021-2025;

в рамках исполнения Приложения №1 к Паспорту доступности объекта в приоритетных сферах жизнедеятельности инвалидов и других маломобильных групп населения: График проведения работ по адаптации

(указывается наименование документа: программы, плана)

4.3 Ожидаемый результат (по состоянию доступности) после выполнения работ по адаптации ДП-В

Оценка результата исполнения программы, плана (по состоянию доступности) ДП-В

4.4. Для принятия решения требуется:

Согласование с общественными организациями инвалидов (территориальные подразделения)

4.5. Информация размещена (обновлена) на Карте доступности субъекта РФ дата: Приложение №1 к Паспорту доступности объекта в приоритетных сферах жизнедеятельности инвалидов и других маломобильных групп населения: График контрольных проверок (оценка результат исполнения плана по адаптации, с размещением (обновлением) информации на картах доступности: www.zhit-vmeste.ru; www.kartadostupnosti.ru; www.tismgr.admhmao.ru);

5. Особые отметки

Паспорт сформирован на основании:

1. Анкеты (информации об объекте) от «01» июля 2021г.,
2. Акта обследования объекта: № акта 1 от «01» июля 2021г.
3. Решения Комиссии: от «01» июля 2021г.

Приложение А.1

УТВЕРЖДАЮ

Директор МБОУ «Гимназия №1»

О.П. Козлова

20__ г.



АНКЕТА (информация об объекте социальной инфраструктуры) К ПАСПОРТУ ДОСТУПНОСТИ ОСИ

1. Общие сведения об объекте

1.1. Наименование (вид) объекта: муниципальное бюджетное общеобразовательное учреждение «Гимназия №1»

1.2. Адрес объекта 628605, Российская Федерация, Тюменская область, Ханты-Мансийский автономный округ – Югра, Нижневартовск, ул. Ханты - Мансийская, 41-А

1.3. Сведения о размещении объекта:

- отдельно стоящее здание: отдельно стоящее здание: производственная деятельность осуществляется на 4 этажах, общая площадь 8612,4 кв.м;
- наличие прилегающего земельного участка (да, нет); Да, площадь: 22 135 кв.м;

1.4. Год постройки здания 1985, последнего капитального ремонта 1985

1.5. Дата предстоящих плановых ремонтных работ: текущего 2021г., капитального нет данных

Сведения об организации, расположенной на объекте

1.6. Название организации (учреждения), (полное юридическое наименование – согласно Уставу, краткое наименование) Муниципальное бюджетное общеобразовательное учреждение «Гимназия №1», (МБОУ «Гимназия №1»)

1.7. Юридический адрес организации (учреждения) 628605, Российская Федерация, Тюменская область, Ханты-Мансийский автономный округ –Югра, г.Нижневартовск, ул. Ханты - Мансийская, 41-А

1.8. Основание для пользования объектом (оперативное управление, аренда, собственность) Оперативное управление;

1.9. Форма собственности (государственная, негосударственная) Государственная;

1.10. Территориальная принадлежность (*федеральная, региональная, муниципальная*) Муниципальная;

1.11. Вышестоящая организация (*наименование*) Департамент образования администрации города Нижневартовска;

1.12. Адрес вышестоящей организации, другие координаты 628615, Российская Федерация, Тюменская область, Ханты-Мансийский автономный округ - Югра, г.Нижневартовск, ул. Дзержинского 15, телефон: (8-3466)43-75-29 факс: 8(3466) 43-66-20, электронный адрес: do@n-vartovsk.ru;

2. Характеристика деятельности организации на объекте

2.1 Сфера деятельности (*здравоохранение, образование, социальная защита, физическая культура и спорт, культура, связь и информация, транспорт, жилой фонд, потребительский рынок и сфера услуг, другое*)

Образование:

2.2 Виды оказываемых услуг

Ведение образовательной деятельности:

2.3 Форма оказания услуг: (на объекте, с длительным пребыванием, в т.ч. проживанием, на дому, дистанционно)

На объекте:

2.4 Категории обслуживаемого населения по возрасту: (дети, взрослые трудоспособного возраста, пожилые; все возрастные категории)

Дети:

2.5 Категории обслуживаемых инвалидов: *инвалиды, передвигающиеся на коляске, инвалиды с нарушениями опорно-двигательного аппарата; нарушениями зрения, нарушениями слуха, нарушениями умственного развития*

инвалиды с нарушениями зрения, инвалиды с нарушениями слуха, инвалиды с нарушениями умственного развития;

2.6 Плановая мощность:

посещаемость (количество обслуживаемых в день) - 1150 человек, вместимость - 1150 человек, пропускная способность - 1150 человек;

2.7 Участие в исполнении ИПР инвалида, ребенка-инвалида (да, нет)

Нет.

3. Состояние доступности объекта для инвалидов и других маломобильных групп населения (МГН)

3.1 Путь следования к объекту пассажирским транспортом

(описать маршрут движения с использованием пассажирского транспорта)

Маршрутный автобус №13, рейсовый автобус Излучинск – Нижневартовск №103, маршрутное такси №8 – остановка 13микрорайон,

наличие адаптированного пассажирского транспорта к объекту
маршрутный автобус №13, рейсовый автобус Излучинск – Нижневартовск №103

3.2 Путь к объекту от ближайшей остановки пассажирского транспорта:

3.2.1 расстояние до объекта от остановки транспорта 215 м

3.2.2 время движения (пешком) 2 мин.

3.2.3 наличие выделенного от проезжей части пешеходного пути (*да, нет*); Да

3.2.4 Перекрестки: *нерегулируемые; регулируемые, со звуковой сигнализацией, таймером*; Есть, регулируемые (светофор со звуковым оповещением);

3.2.5 Информация на пути следования к объекту: *акустическая, тактильная, визуальная*; нет

3.2.6 Перепады высоты на пути: *есть, нет* (описать) Есть.

Их обустройство для инвалидов на коляске: Нет

3.3 Вариант организации доступности ОСИ (формы обслуживания)* с учетом СП 35-101-2001

№ п/п	Категория инвалидов (вид нарушения)	Вариант организации доступности объекта
1.	Все категории инвалидов и МГН	Б
	<i>в том числе инвалиды:</i>	
2	передвигающиеся на креслах-колясках	Б
3	с нарушениями опорно-двигательного аппарата	Б
4	с нарушениями зрения	Б
5	с нарушениями слуха	Б
6	с нарушениями умственного развития	Б

* - указывается один из вариантов: «А», «Б», «ДУ», «ВНД»

4. Управленческое решение

4.1. Рекомендации по адаптации основных структурных элементов объекта

№ п/п	Основные структурно-функциональные зоны объекта	Рекомендации по адаптации объекта (вид работы)*
1	Территория, прилегающая к зданию (участок)	Не нуждается
2	Вход (входы) в здание	Не нуждается
3	Путь (пути) движения внутри здания (в т.ч. пути эвакуации)	Не нуждается
4	Зона целевого назначения (целевого посещения объекта)	Не нуждается
5	Санитарно-гигиенические помещения	Не нуждается
6	Система информации на объекте (на всех зонах)	Не нуждается
7	Пути движения к объекту (от остановки транспорта)	Текущий
8	Все зоны и участки	

*- указывается один из вариантов (видов работ): не нуждается; ремонт (текущий, капитальный); индивидуальное решение с ТСР; технические решения невозможны – организация альтернативной формы обслуживания

4.2. Период проведения работ 2021-2025;

в рамках исполнения Приложения №1 к Паспорту доступности объекта в приоритетных сферах жизнедеятельности инвалидов и других маломобильных групп населения:

График проведения работ по адаптации

(указывается наименование документа: программы, плана)

4.3 Ожидаемый результат (по состоянию доступности) после выполнения работ по адаптации ДП-В

Оценка результата исполнения программы, плана (по состоянию доступности) ДП-В

4.4. Для принятия решения требуется:

Согласование с общественными организациями инвалидов (территориальные подразделения)

4.5. Информация размещена (обновлена) на Карте доступности субъекта РФ
дата: Приложение №1 к Паспорту доступности объекта в приоритетных сферах жиз-
недеятельности инвалидов и других маломобильных групп населения: График кон-
трольных проверок (оценка результат исполнения плана по адаптации, с размещени-
ем (обновлением) информации на картах доступности: www.zhit-vmeste.ru,
www.kartadostupnosti.ru; www.tismgr.admhmao.ru);



АКТ ОБСЛЕДОВАНИЯ №1
объекта социальной инфраструктуры к паспорту доступности ОСИ

г. Нижневартовск

01.07.2021г.

1. Общие сведения об объекте

- 1.1. Наименование (вид) объекта: муниципальное бюджетное общеобразовательное учреждение «Гимназия №1»
- 1.2. Адрес объекта 628605, Российская Федерация, Тюменская область, Ханты-Мансийский автономный округ – Югра, Нижневартовск, ул. Ханты - Мансийская, 41-А
- 1.3. Сведения о размещении объекта:
- отдельно стоящее здание: отдельно стоящее здание: производственная деятельность осуществляется на 4 этажах, общая площадь 8612,4 кв.м;
 - наличие прилегающего земельного участка (да, нет); Да, площадь: 22 135 кв.м;
- 1.4. Год постройки здания 1985, последнего капитального ремонта 1985
- 1.5. Дата предстоящих плановых ремонтных работ: текущего 2021г., капитального нет данных

Сведения об организации, расположенной на объекте

- 1.6. Название организации (учреждения), (полное юридическое наименование – согласно Уставу, краткое наименование)
Муниципальное бюджетное общеобразовательное учреждение «Гимназия №1», (МБОУ «Гимназия №1»)
- 1.7. Юридический адрес организации (учреждения)
628605, Российская Федерация, Тюменская область, Ханты-Мансийский автономный округ –Югра, г.Нижневартовск, ул. Ханты - Мансийская, 41-А
- 1.8. Основание для пользования объектом (оперативное управление, аренда, собственность): Оперативное управление;
- 1.9. Форма собственности (государственная, негосударственная):
 Государственная;
- 1.10. Территориальная принадлежность (*федеральная, региональная, муниципальная*):
 Муниципальная;
- 1.11. Вышестоящая организация:
 Департамент образования администрации города Нижневартовска;
- 1.12. Адрес вышестоящей организации, другие координаты:
 628615, Российская Федерация, Тюменская область, Ханты-Мансийский автономный округ - Югра, г.Нижневартовск, ул. Дзержинского 15, телефон: (8-3466)43-75-29 факс: 8(3466) 43-66-20, электронный адрес: do@n-vartovsk.ru;

2. Характеристика деятельности организации на объекте (по обслуживанию населения)

- 2.1. Сфера деятельности:
Образование;
- 2.2. Виды оказываемых услуг:
Ведение образовательной деятельности;
- 2.3. Форма оказания услуг:
На объекте;
- 2.4. Категории обслуживаемого населения по возрасту:
Дети;
- 2.5. Категории обслуживаемых инвалидов: инвалиды с нарушениями зрения, инвалиды с нарушениями слуха, инвалиды с нарушениями умственного развития;
- 2.6. Плановая мощность:
посещаемость (количество обслуживаемых в день) - 1150 человек, вместимость - 1150 человек, пропускная способность - 1150 человек;
- 2.7. Участие в исполнении ИПР инвалида, ребенка-инвалида (да, нет): Нет;

3. Состояние доступности объекта

3.1 Путь следования к объекту пассажирским транспортом

(описать маршрут движения с использованием пассажирского транспорта)

Маршрутный автобус №13, рейсовый автобус Излучинск – Нижневартовск №103, маршрутное такси №8 – остановка 13микрорайон,

наличие адаптированного пассажирского транспорта к объекту:

Маршрутный автобус №13, рейсовый автобус Излучинск – Нижневартовск №103

(Данные взяты с информационного портала о движении специализированных автобусов, которые оборудованы откидным трапом для заезда инвалидной коляски в салон автобуса, где предусмотрено специальное место для её крепления 1 (<http://www.patp2-nv.ru/monitoring/>) (<http://www.DatDl.ru/map/index.php~>))

3.2 Путь к объекту от ближайшей остановки пассажирского транспорта:

3.2.1 расстояние до объекта от остановки транспорта 215 м

3.2.2 время движения (пешком) 2 мин

3.2.3 наличие выделенного от проезжей части пешеходного пути (*да, нет*), Да

3.2.4 Перекрестки: есть, регулируемые (светофор со звуковым оповещением);

3.2.5 Информация на пути следования к объекту: нет

3.2.6 Перепады высоты на пути: есть

Их обустройство для инвалидов на коляске: Есть (частично; отсутствует визуальная, контрастная маркировка; высота перепада выше предельной нормы, согласно СП 59.13330.2020; дополнительно - асфальтное покрытие, расположенное на путях следования, требует ремонта);

3.3 Организация доступности объекта для инвалидов – форма обслуживания

№№ п/п	Категория инвалидов (вид нарушения)	Вариант организации доступности объекта (формы обслуживания)*
1.	Все категории инвалидов и МГН	Б
	<i>в том числе инвалиды:</i>	
2.	передвигающиеся на креслах-колясках	Б
3.	с нарушениями опорно-двигательного аппарата	Б
4.	с нарушениями зрения	Б
5.	с нарушениями слуха	Б
6.	с нарушениями умственного развития	Б

* - указывается один из вариантов: «А», «Б», «ДУ», «ВНД»

3.4 Состояние доступности основных структурно-функциональных зон

№№ п/п	Основные структурно-функциональные зоны	Состояние доступности, в том числе для основных категорий инвалидов**
1	Территория, прилегающая к зданию (участок)	ДП-В
2	Вход (входы) в здание	ДП-В
3	Путь (пути) движения внутри здания (в т.ч. пути эвакуации)	ДП-В
4	Зона целевого назначения здания (целевого посещения объекта)	ДП-В
5	Санитарно-гигиенические помещения	ДП-В
6	Система информации и связи (на всех зонах)	ДП-В
7	Пути движения к объекту (от остановки транспорта)	ДП-В

** Указывается: ДП-В - доступно полностью всем; ДП-И (К, О, С, Г, У) – доступно полностью избирательно (указать категории инвалидов); ДЧ-В - доступно частично всем; ДЧ-И (К, О, С, Г, У) – доступно частично избирательно (указать категории инвалидов); ДУ - доступно условно, ВНД - недоступно

3.5. Итоговое заключение о состоянии доступности объекта социальной инфраструктуры: ДП-В

4. Управленческое решение

4.1. Рекомендации по адаптации основных структурных элементов объекта:

№ № п \ш	Основные структурно-функциональные зоны объекта	Рекомендации по адаптации объекта (вид работы)*
1	Территория, прилегающая к зданию (участок)	Не нуждается
2	Вход (входы) в здание	Не нуждается
3	Путь (пути) движения внутри здания (в т.ч. пути эвакуации)	Не нуждается
4	Зона целевого назначения здания (целевого посещения объекта)	Не нуждается
5	Санитарно-гигиенические помещения	Не нуждается
6	Система информации на объекте (на всех зонах)	Не нуждается
7	Пути движения к объекту (от остановки транспорта)	Текущий
8	Все зоны и участки	-

*- указывается один из вариантов (видов работ): не нуждается; ремонт (текущий, капитальный); индивидуальное решение с ТСР; технические решения невозможны – организация альтернативной формы обслуживания

4.2. Период проведения работ 2021-2025;

в рамках исполнения Приложения №1 к Паспорту доступности объекта в приоритетных сферах жизнедеятельности инвалидов и других маломобильных групп населения: График проведения работ по адаптации

(указывается наименование документа: программы, плана)

4.3 Ожидаемый результат (по состоянию доступности) после выполнения работ по адаптации ДП-В

Оценка результата исполнения программы, плана (по состоянию доступности) ДП-В

4.4. Для принятия решения требуется:

Согласование с общественными организациями инвалидов (территориальные подразделения)

4.5. Информация размещена (обновлена) на Карте доступности субъекта РФ дата: Приложение №1 к Паспорту доступности объекта в приоритетных сферах жизнедеятельности инвалидов и других маломобильных групп населения: График контрольных проверок (оценка результат исполнения плана по адаптации, с размещением (обновлением) информации на картах доступности: www.zhit-vmeste.ru, www.kartadostupnosti.ru; www.tismgr.admhmao.ru);

5. Особые отметки


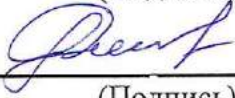

ПРИЛОЖЕНИЯ:

Результаты обследования:

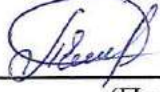
1. Территории, прилегающей к объекту	на 3 л.
2. Входа (входов) в здание	на 2 л.
3. Путей движения в здании	на 2 л.
4. Зоны целевого назначения объекта	на 2 л.
5. Санитарно-гигиенических помещений	на 2 л.
6. Системы информации (и связи) на объекте	на 2 л.

Результаты фотофиксации на объекте МБОУ «Гимназия №1» на 13л.

Члены комиссии:

Зам.директора АХР Пургаева Е.Н. (Должность, Ф.И.О.)	 (Подпись)
Зам. директора по безопасности Репин А.В. (Должность, Ф.И.О.)	 (Подпись)
Специалист по охране труда Аушева М.Б. (Должность, Ф.И.О.)	 (Подпись)

В том числе: представители общественных организаций инвалидов

Прокопович Д.С. (Должность, Ф.И.О.)	 (Подпись)
 (Должность, Ф.И.О.)	 (Подпись)

Приложение 1 к Акту обследования ОСИ к паспорту доступности ОСИ №1 от 01.07.2021г.

I Результаты обследования:

1. Территории, прилегающей к зданию (участка): Муниципальное общеобразовательное учреждение «Гимназия №1»; 628605, Российская Федерация, Тюменская область, Ханты-Мансийский автономный округ - Югра, г. Ханты-Мансийская, д. 41-а.

№	Наименование функционально планировочного элемента	Наличие элемента			Выявленные нарушения и замечания		Работы по адаптации объектов	
		есть/нет	№ на плане	№ фото	Содержание	Значимость (категория инвалида)	Содержание	Виды работ
1.1	Вход (входы) на территории	Есть	-	3,4	Отсутствует контрастная маркировка входной калитки	С	Выполнить нанесение контрастной маркировки входной калитки	Покрасить контрастную маркировку входной калитки
1.2	Путь (пути) движения на территории	Есть	-	2,3,4	-	-	-	-
1.3	Лестница (наружная)	Нет	-	-	-	-	-	-
1.4	Пандус (наружный)	Нет	-	-	-	-	-	-
1.5	Автостоянка и парковка	Есть	-	1,2	-	К, О	Обустроить парковочные места для инвалидов;	Оборудовать и нанести разметку общих парковочных мест, уста-

										нести разметку парковочных мест	новить дорожный знак стоянки и знак инвалиды
	Общие требования к зоне	Нет	-	-	-	-	-	-	-	-	-

II Заключение по зоне:

Наименование структурно функциональной зоны	Состояние доступности* (к пункту 3.4 Акта обследования ОСИ)	Приложение		Рекомендации по адаптации (вид работ)** к пункту 4.1 Акта обследования ОСИ
		№ на плане	№ фото	
Территория, прилегающая к зданию (участок)	ДП-В	-		Не нуждается

* указывается: ДП-В - доступно полностью всем; ДП-И (К, О, С, Г, У) - доступно полностью избирательно (указать категории инвалидов); ДЧ-В - доступно частично всем; ДЧ-И (К, О, С, Г, У) — доступно частично избирательно (указать категории инвалидов); ДУ - доступно условно, ВНД - недоступно

** указывается один из вариантов: не нуждается; ремонт (текущий, капитальный); индивидуальный; индивидуальные решения невозможны - организация альтернативной формы обслуживания

Комментарий к заключению:

Приложение 2 к Акту обследования ОСИ к паспорту доступности ОСИ №1 от 01.07.2021 г.

I Результаты обследования:

2. Входа (входов) в здание: Муниципальное бюджетное общеобразовательное учреждение «Гимназия №1»; 628605, Российская Федерация, Тюменская область, Ханты-Мансийский автономный округ - Югра, г. Нижневартовск, ул. Ханты-Мансийская, д. 41-а;

№	Наименование функционально планировочного элемента	Наличие элемента		Выявленные нарушения и замечания		Работы по адаптации объектов		
		есть/нет	№ на плане	№ фото	Содержание	Значимо для инвалида (категория)	Содержание	Виды работ
2.1	Пестница (наружная)	Есть	—	10, 11	—	—	—	—
2.2	Пандус (наружный)	Есть	—	5, 8	—	—	—	—
2.3	Входная площадка (перед дверью)	Есть	—	9, 10, 14	—	—	—	—
2.4	Дверь (входная)	Есть	—	15, 16	—	—	—	—
2.5	Тамбур	Есть	—	17	—	—	—	—
	Общие требования к зоне	—	—	—	—	—	—	—

II Заключение по зоне:

Наименование структурно функциональной зоны	Состояние доступности* (к пункту 3.4 Акта обследования ОСИ)	Приложение		Рекомендации по адаптации (вид работы)** к пункту 4.1 Акта обследования ОСИ
		№ на плане	№ фото	
Путь (пути) движения внутри здания (в т.ч. путей эвакуации)	ДП-В	-	-	Не требуется

* указывается: ДП-В - доступно полностью всем; ДП-И (К, О, С, Г, У) - доступно полностью избирательно (указать категории инвалидов); ДЧ-В - доступно частично всем; ДЧ-И (К, О, С, Г, У) - доступно частично избирательно (указать категории инвалидов), ДУ - доступно условно, ВНД - недоступно
 **указывается один из вариантов: не нуждается; ремонт (текущий, капитальный); индивидуальный; индивидуальные решения невозможны - организация альтернативной формы обслуживания

Комментарий к заключению:

Приложение 3 к Акту обследования ОСИ к паспорту доступности ОСИ №1 от 01.07.2021 г.

І Результаты обследования:

3. Пути (путей) движения внутри здания (в т.н. путей эвакуации): Муниципальное бюджетное общеобразовательное учреждение «Гимназия №1»; 628605, Российская Федерация, Тюменская область, Ханты-Мансийский автономный округ - Югра. г. Нижневартовск, ул. Ханты-Мансийская, д. 41-а;

№	Наименование функционально планировочного элемента	Наличие элемента			Выявленные нарушения и замечания		Работы по адаптации объектов	
		есть/ нет	№ на плане	№ фото	Содержание	Значимо для (категория ин-валида)	Содержание	Виды работ
3.1	Коридор (вестибюль, зона ожидания, галерея, балкон)	Есть	-	19,20,25	-	-	-	-
3.2	Лестница (внутри здания)	Есть	-	17,19	-	-	-	-
3.3	Пандус (внутри здания)	Нет	-	18	-	К	В наличии ступенькоход	-
3.4	Лифт пассажирский (или подъемник)	Нет	-	-	-	-	-	-
3.5	Дверь	Есть	-	20,21	-	-	-	-
3.6	Пути эвакуации (в т.н. зоны безопасности)	Есть	-	46,47,48 49	-	-	-	-
	Общие требования к зоне	-	-	-	-	-	-	-

II Заключение по зоне:

Наименование структурно функциональной зоны	Состояние доступности* (к пункту 3.4 Акта обследования ОСИ)	Приложение		Рекомендации по адаптации (вид работы)** к пункту 4.1 Акта обследования ОСИ
		№ на плане	№ фото	
Путь (пути) движения внутри здания (в т.ч. путей эвакуации)	ДП-В	-	-	Не требуется

* указывается: ДП-В - доступно полностью всем; ДП-И (К, О, С, Г, У) - доступно полностью избирательно (указать категории инвалидов); ДЧ-В - доступно частично всем; ДЧ-И (К, О, С, Г, У) - доступно частично избирательно (указать категории инвалидов), ДУ - доступно условно, ВНД - недоступно
 **указывается один из вариантов: не нуждается; ремонт (текущий, капитальный); индивидуальный; технические решения невозможны - организация альтернативной формы обслуживания

Комментарий к заключению:

Приложение 4 к Акту
обследования ОСИ к паспорту
доступности ОСИ №1
от 01.07.2021 г.

І Результаты обследования:

4. Зоны целевого назначения здания (целевого посещения объекта): Муниципальное общеобразовательное учреждение «Гимназия №1»; 628605, Российская Федерация, Тюменская область, Ханты-Мансийский автономный округ - Югра. г. Нижневартовск, ул. Ханты-Мансийская, д. 41-а;

№	Наименование функционально планировочного элемента	Наличие элемента			Выявленные нарушения		Работы по адаптации объектов	
		есть/нет	№ на плане	№ фото	Содержание	Значимо для инвентаризации (категория)	Содержание	Виды работ
4.1	Кабинетная форма обслуживания	Есть	-	45	-	-	-	-
4.2	Зальная форма обслуживания	Есть	-	-	-	-	-	-
4.3	Прилавочная форма обслуживания	Нет	-	-	-	-	-	-
4.4	Форма обслуживания с перемещением по маршруту	Нет	-	-	-	-	-	-
4.5	Кабина индивидуального обслуживания	Нет	-	-	-	-	-	-
4.6	Место приложения труда	Нет	-	-	-	-	-	-

4.7	Жилые помещения	Нет	-	-	-	-	-	-
	Общие требования к зоне	-	-	-	-	-	-	-

II Заключение по зоне:

Наименование структурно-функциональной зоны	Состояние доступности* (к пункту 3.4 Акта обследования ОСИ)	Приложение		Рекомендации по адаптации (вид работы)** к пункту 4.1 Акта обследования ОСИ
		№ на плане	№ фото	
Зоны целевого назначения здания (целевого посещения объекта)	ДП-В	-	-	Не требуется

* указывается: ДП-В - доступно полностью всем; ДП-И (К, О, С, Г, У) - доступно полностью избирательно (указать категории инвалидов); ДЧ-В - доступно частично всем; ДЧ-И (К, О, С, Г, У) - доступно частично избирательно (указать категории инвалидов); ДУ - доступно условно, ВНД - недоступно
 **указывается один из вариантов: не нуждается; ремонт (текущий, капитальный); индивидуальный; технические решения невозможны - организация альтернативной формы обслуживания

Комментарий к заключению:

Приложение 5 к Акту обследования ОСИ к паспорту доступности ОСИ №1 от 01.07.2021 г.

I Результаты обследования:

5. Санитарно-гигиенических помещений: Муниципальное бюджетное общеобразовательное учреждение «Гимназия №1»; 628605, Российская Федерация, Тюменская область, Ханты-Мансийский автономный округ - Югра, г. Ханты-Мансийская, ул. Ханты-Мансийская, д. 41-а;

№	Наименование функционально-планировочного элемента	Наличие элемента		Выявленные нарушения и замечания	Работы по адаптации объектов			
		есть / нет	№ плане		№ фото	Содержание	Виды работ	
5.1	Туалетная комната	Есть	-	41,42,43	-	Значимо для инвалида (категория) С, К	Установить перегородку туалетной комнаты кнопкой вызова персонала. Обратную связь.	Установить перегородку туалетной комнаты кнопкой вызова персонала. Обратную связь.
5.2	Душевая/ванная комната	Нет	-	-	-	-	-	-
5.3	Бытовая комната (гардеробная)	Есть	-	-	-	-	-	-
	Общие требования к зоне	-	-	-	-	-	-	-

II Заключение по зоне:

Наименование структурно-функциональной зоны	Состояние доступности* (к пункту 3.4 Акта обследования ОСИ)	Приложение		Рекомендации по адаптации (вид работы)** к пункту 4.1 Акта обследования ОСИ
		№ на плане	№ фото	
Санитарно-гигиенические помещения	ДП-В	-	-	Не нуждается

* указывается: ДП-В - доступно полностью всем; ДП-И (К, О, С, Г, У) - доступно полностью избирательно (указать категории инвалидов); ДЧ-В - доступно частично всем; ДЧ-И (К, О, С, Г, У) - доступно частично избирательно (указать категории инвалидов); ДУ - доступно условно, ВНД - недоступно

** указывается один из вариантов: не нуждается, ремонт (текущий, капитальный); индивидуальный; технические решения невозможны - организация альтернативной формы обслуживания

Комментарий к заключению:

Приложение 6 к Акту обследования ОСИ к паспорту доступности ОСИ №1 от 01.07.2021 г.

I Результаты обследования:

6. Системы информации на объекте: Муниципальное бюджетное общеобразовательное учреждение «Гимназия №1»; 628605, Российская Федерация, Тюменская область, Ханты-Мансийский автономный округ - Югра, г. Нижневартовск, ул. Ханты-Мансийская, д.

41-а;

№	Наименование функционально-планировочного элемента	Наличие элемента			Выявленные нарушения и замечания		Работы по адаптации объектов	
		есть/нет	№ плане	№ фото	Содержание	Значимо для инвалида (категория)	Содержание	Виды работ
6.1	Визуальные средства	Есть	-	40,44, 28,29, 22	-	-	-	-
6.2	Акустические средства	Есть	-	22	-	-	-	-
6.3	Тактильные средства	Есть	-	16,17, 12,11, 37	-	-	-	-
	Общие требования к зоне	-	-	-	-	-	-	-

II Заключение по зоне:

Наименование структурно функциональной зоны	Состояние доступности* (к пункту 3.4 Акта обследования ОСИ)	Приложение		Рекомендации по адаптации (вид работы)** к пункту 4.1 Акта обследования ОСИ
		№ на плане	№ фото	
Системы информации на объекте	ДП-В	-	-	Не требуется

* указывается: ДП-В - доступно полностью всем, ДП-И (К, О, С, Г, У) - доступно полностью избирательно (указать категории инвалидов); ДЧ-В - доступно частично всем; ДЧ-И (К, О, С, Г, У) - доступно частично избирательно (указать категории инвалидов); ДУ - доступно условно, ВНД - недоступно

♦указывается один из вариантов: не нуждается; ремонт (текущий, капитальный); индивидуальное решение с ТСР; технические решения невозможны - организация альтернативной формы обслуживания

Комментарий к заключению:

Приложение 7 к Акту
обследования ОСИ к паспорту
доступности ОСИ №1
от 01.07.2021г.

Результаты фотофиксации:

Фото 1

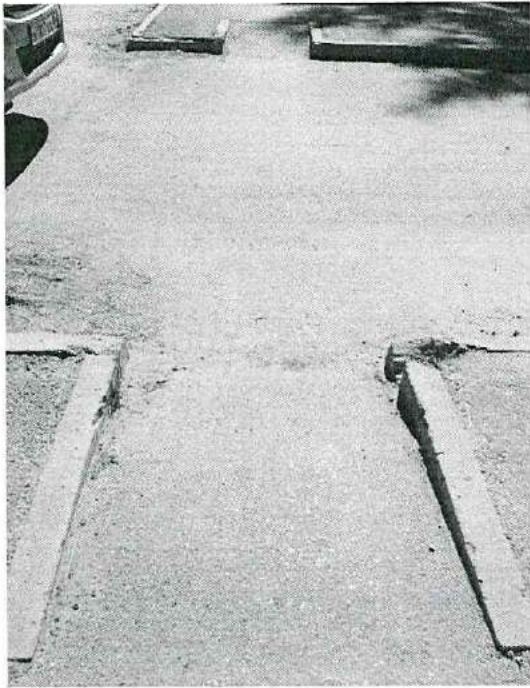


Фото 2



Фото 3



Фото 4



Фото 5



Фото 6

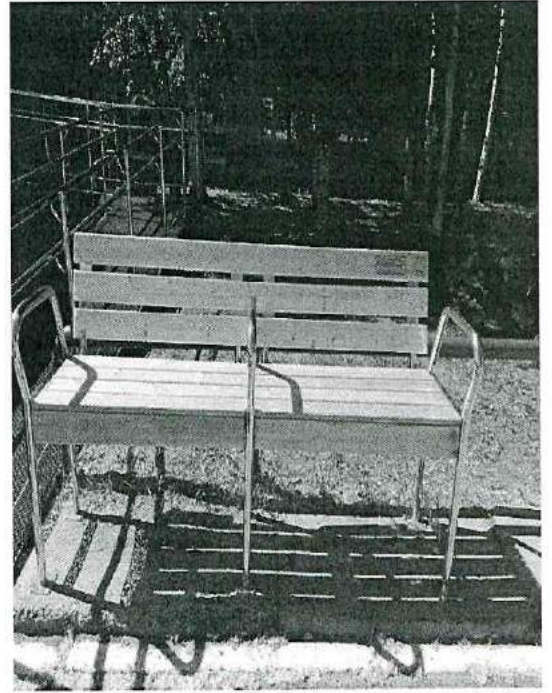


Фото 7



Фото 8



Фото 9



Фото 10



Фото 11

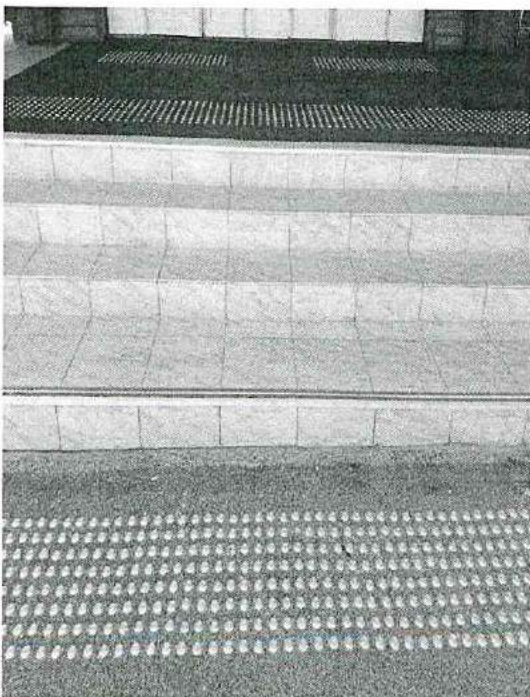


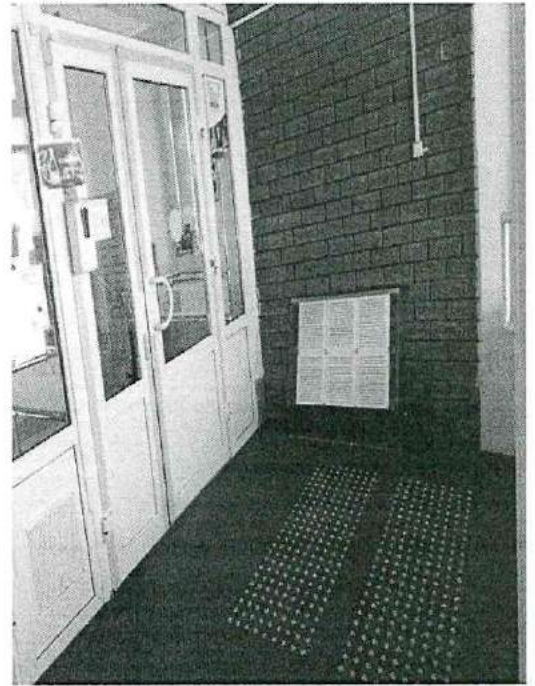
Фото 12



Φοτο 13



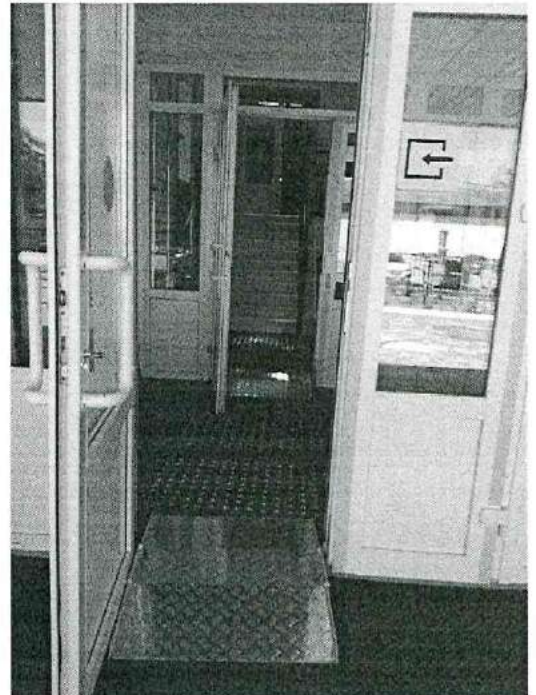
Φοτο 14



Φοτο 15

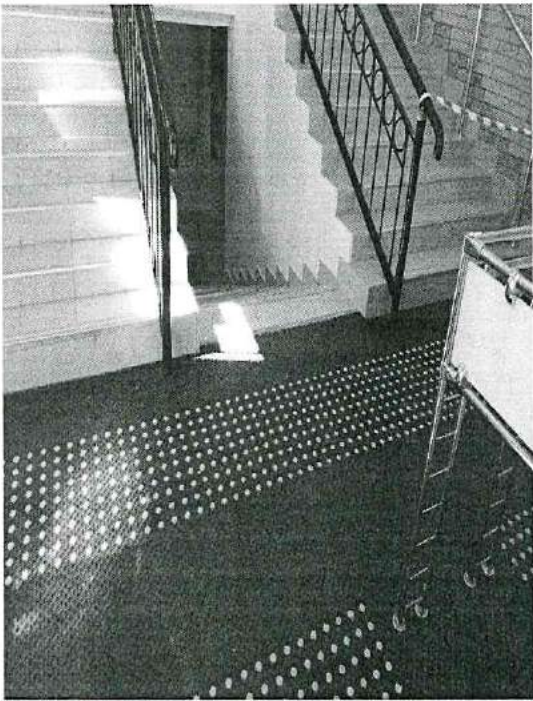


Φοτο 16



Φοτο 17

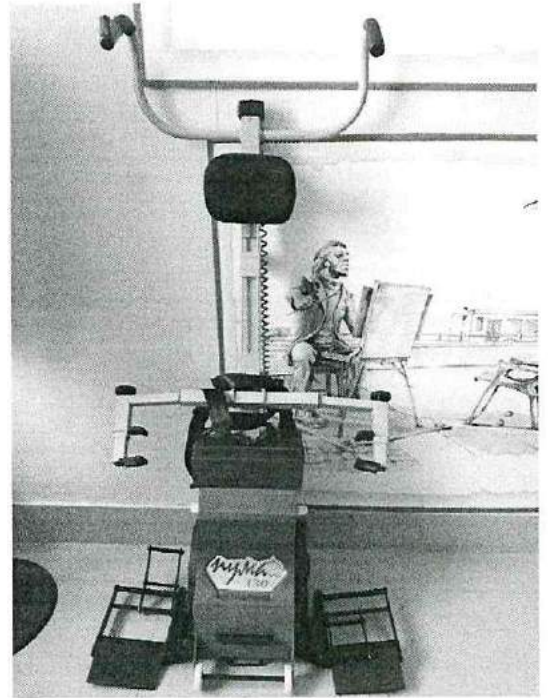
Φοτο 18



Φοτο 19



Φοτο 21



Φοτο 20

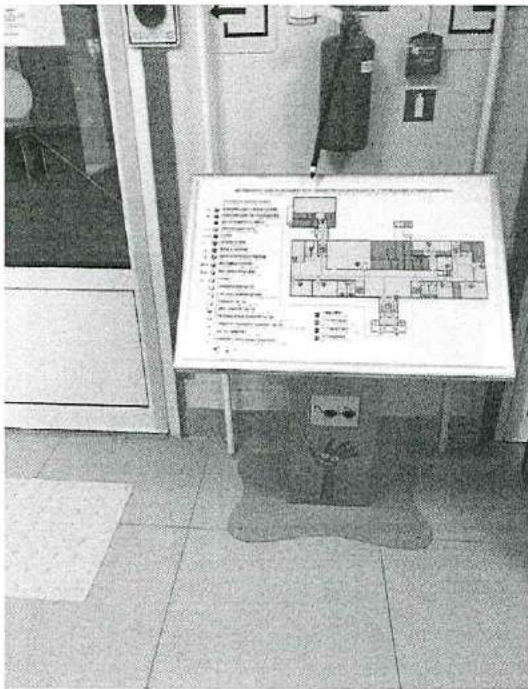


Φοτο 22



Φοτο 23

Φοτο 24



Φοτο 25



Φοτο 26

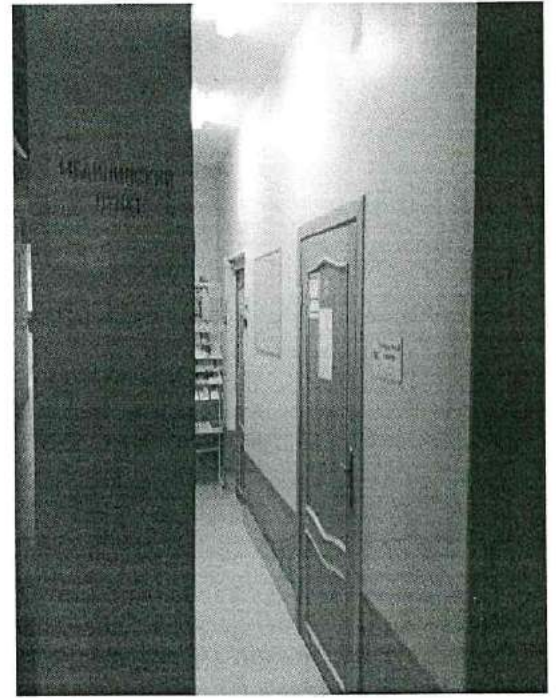


Фото 27



Фото 28



Φοτο 29



Φοτο 30



Φοτο 31



Φοτο 32

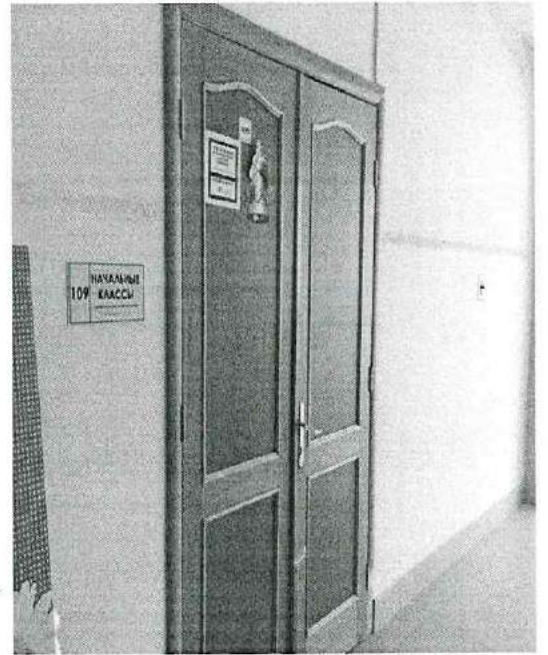


Фото 33



Фото 34

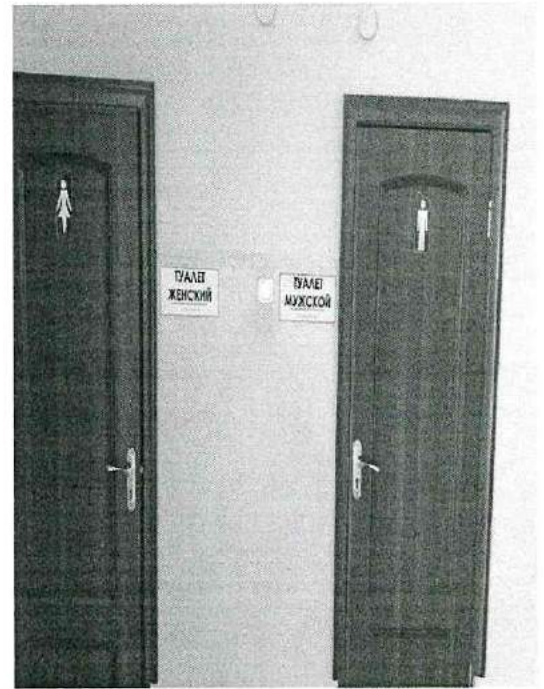


Фото 35



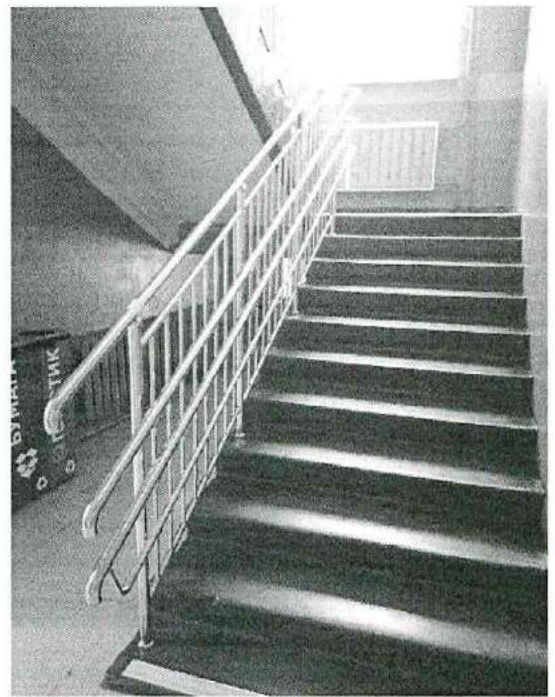
Фото 36



Φοτο 37



Φοτο 38



Φοτο 39



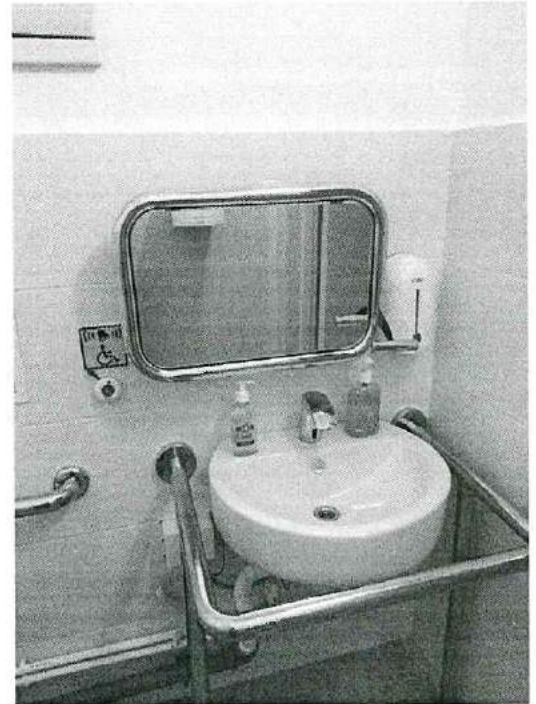
Φοτο 40



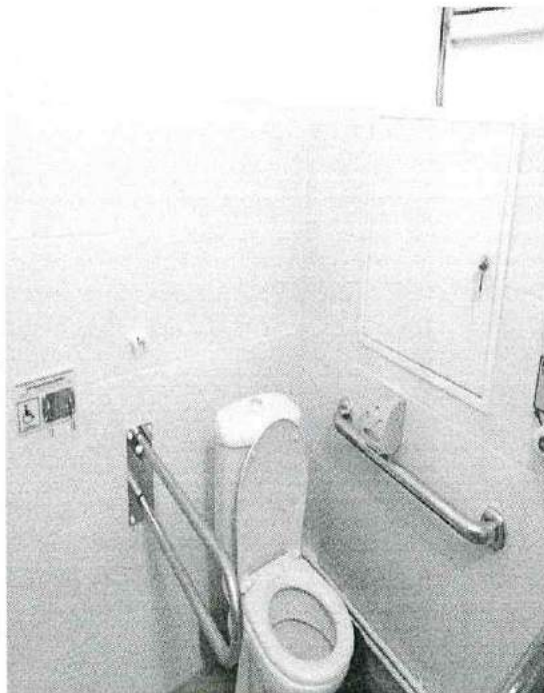
Φοτο 41



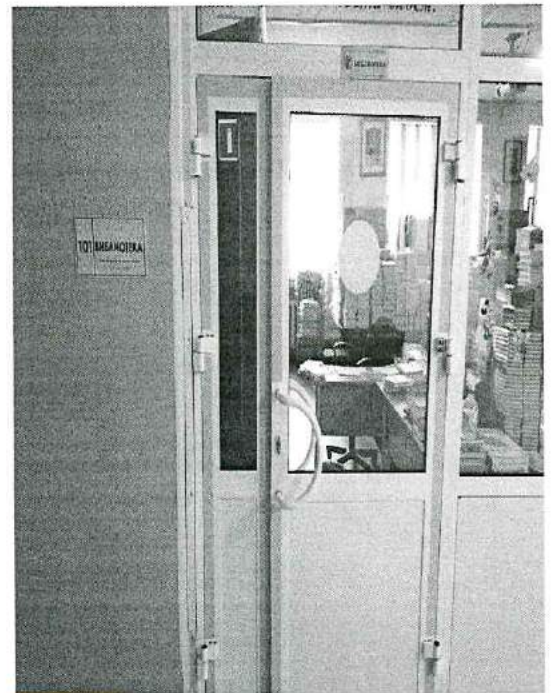
Φοτο 42



Φοτο 43



Φοτο 44



Φοτο 45



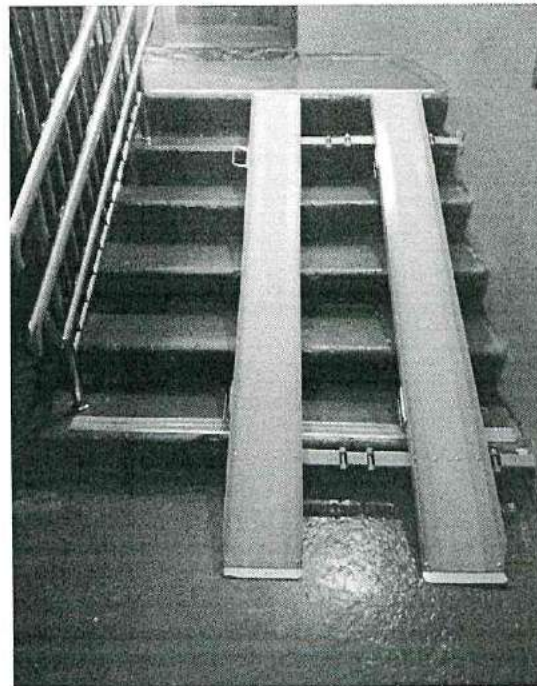
Φοτο 46



Φοτο 47



Φοτο 48



Φοτο49



Решение комиссии:

Определение на соответствие объектов и услуг в приоритетных сферах жизнедеятельности и других маломобильных групп населения от 01.07.2021г.

Комиссия в составе:

Председатель комиссии: Козлова О.П., директор гимназии.

Члены комиссии:

Исполняющий обязанности зам. директора по АХР Пургаева Е.Н.

Заместитель директора по безопасности Репин А.В.

Специалист по охране труда Аушева М.Б.

Цели: определение текущего состояния доступности ОСИ для инвалидов всех категорий и представителей МГН.

Задачи:

Определение текущего уровня доступности объекта, разработка мероприятий в том числе компенсирующих, направленных на повышение уровня доступности. ОСИ, с соблюдением «разумного применения и универсального дизайна», действующего законодательства РФ, регламентирующего данную категорию.

Выводы и предложения:

В соответствии со ст. 15, Федерального закона от 24.11.1995г. № 181-ФЗ «О социальной защите инвалидов в Российской Федерации» организации, независимо от организационно-правовых форм обеспечивают инвалидам (включая инвалидов, использующих кресла-коляски и собак поводырей) условия для беспрепятственного доступа к объектам социальной, инженерной и транспортной инфраструктур (жилым, общественным и производственным зданиям, строениям, и сооружениям, включая те, в которых расположены физкультурно-спортивные организации, организации культуры и другие организации), к месту отдыха и к предоставляемым в них услугам.

Учреждение доступно полностью для категорий (К, О, С, Г, У).

На основании выделенных в процессе фотофиксации фактов, необходимо провести работы, направленные на формирование доступности объекта и услуг нормативным требованиям досягаемости мест целевого посещения, безопасности путей движения, своевременного получения МГН полноценной и качественной информации, удобства комфорта окружающей среды МГН.

Председатель комиссии:

_____ Козлова О.П.

Члены комиссии:

_____ Пургаева Е.Н.

_____ Репин А.В.

_____ Аушева М.Б.





УТВЕРЖДАЮ
 Директор МБОУ «Гимназия №1»
 О.П. Козлова
 «01» - 12.01.2021 г.

График проведения работ по адаптации

Год	Квартал	Управленческое решение (план работ по адаптации)		Примечание
		Перечень мероприятий (Таблицы 4.1; 4.2; 4.3; 4.4.)	Пункт перечня (кратко)	
2022	2	П.1.1 Таблицы 4.1	Выполнить нанесение контрастной маркировки входной калитки	Работы провести своими силами
2025	2	П.1.5 Таблицы 4.1	Оборудовать и нанести разметку общих парковочных мест, установить дорожный знак стоянки и знак инвалиды	Написать письмо в градообразующую организацию
2022	2	П.5.1 Таблицы 4.1	Установить перед входом туалетной комнаты кнопку вызова персонала. Обратную связь.	Работы провести своими силами

